



Ihr zuverlässiger Partner für Backsteine, Klinkersteine und Zubehör

# Preisliste 2024

Tradition seit 164 Jahren



# Inhaltsverzeichnis

## Backsteine + Zubehör

	Seite
SwissModul Backsteine – EuroModul Backsteine – Calmo Schalldämmsteine	3
EcoModul Backsteine (plangeschliffen)	5
ARMO Bewehrungssteine – SeisModul Backsteine (Sumo/Urso)	5
Tonstürze – Mauerfusselemente Thermur plus + Thermolino – Spezialtonprodukte	6
Sichtbacksteine – Backsteine glatt – Vollbacksteine – Weinkeller-Sortiment Vinowab, Vinoset, Vinobo	7
Kalksandsteine + Betonstürze	8
EskimoModul Wärmedämm-Backsteine (plangeschliffen)	9
MONOBRICK ZSK (plangeschliffen) – MONOBRICK Deckenrandschalung DRS und Eckelemente DRSE	10
MONOBRICK Storenkastensystem ZSK	12
Ergänzungsprodukte Mauerwerk – Lagerfugenarmierungen ArmoFer/Murfor	13
Klinker Sichtbacksteine – Klinker-Verblendbauteile vorfabriziert	14
Allgemeine Geschäfts- und Lieferbedingungen	15
Bestellformular	16

## Disposition und Bestellungen

Tel. 041 455 59 59

[bestellungen@ziegelei-schumacher.ch](mailto:bestellungen@ziegelei-schumacher.ch)

## Verkaufsgebiete + Berater Backsteine



Geschäftsführer/Inhaber

**Kurt Schumacher** – Ziegelei Schumacher AG – Körbligen 9 – 6038 Gisikon  
[kurt.schumacher@ziegelei-schumacher.ch](mailto:kurt.schumacher@ziegelei-schumacher.ch)

Tel. 041 455 59 55



Verkaufsberatung in Körbligen für Backsteine und MONOBRICK

Zuständig für die Regionen Zentralschweiz und Zürich

**Stefan Schöpfer** – Ziegelei Schumacher AG – Körbligen 9 – 6038 Gisikon  
[stefan.schoepfer@ziegelei-schumacher.ch](mailto:stefan.schoepfer@ziegelei-schumacher.ch)

Tel. 041 455 59 53  
Mobile 079 393 69 16



Verkaufsberatung in Burgdorf für Backsteine und MONOBRICK

Zuständig für die Regionen Bern und Nordwestschweiz

**Jürg Grossebacher** – Schachtler Burgdorf GmbH – Ziegelgut 22 – 3400 Burgdorf  
[j.grossebacher@schachtler-burgdorf.ch](mailto:j.grossebacher@schachtler-burgdorf.ch)

Tel. 034 423 50 40  
Mobile 079 673 27 60



## SwissModul Backsteine

Backsteine für Mauerwerk ohne besondere Eigenschaften, Qualität nach SIA-Norm 266  
Hauptformate ohne sowie mit Nut + Kammausbildung (**N+K**) verfügbar, mit Putzrillen

Grundformat 16.7 St./m<sup>2</sup>

Kurzbezeichnung	Format L/B/H mm	Gewicht ca. kg	pro Palett St. m <sup>2</sup>		Preis ab Werk CHF %	Transport netto CHF %
<b>B 7.5 / 19 N+K</b>	290/ 75/190	4.4	<b>180</b>	<b>10.80</b>	<b>1'472.00</b>	<b>118.00</b>
<b>B 10 / 19 N+K</b>	290/100/190	4.8	<b>180</b>	<b>10.80</b>	<b>1'738.00</b>	<b>137.00</b>
B 10 / 14	290/100/140	3.6	240	10.80	1'607.00	107.00
B 10 / 9	290/100/ 90	2.3	360	10.80	1'427.00	72.00
B 10 / 6.5	290/100/ 65	1.7	485	10.90	1'427.00	55.00
<b>B 12.5 / 19 + B 12.5 / 19 N+K</b>	290/125/190	6.7	<b>144</b>	<b>8.60</b>	<b>2'131.00</b>	<b>163.00</b>
B 12.5 / 14	290/125/140	4.9	192	8.60	1'971.00	127.00
B 12.5 / 9	290/125/ 90	3.2	288	8.60	1'749.00	84.00
B 12.5 / 6.5	290/125/ 65	2.3	309	7.00	1'749.00	63.00
<b>B 15 / 19 + B 15 / 19 N+K</b>	290/150/190	7.5	<b>126</b>	<b>7.50</b>	<b>2'552.00</b>	<b>191.00</b>
B 15 / 14	290/150/140	5.5	168	7.60	2'362.00	147.00
B 15 / 9	290/150/ 90	3.5	252	7.60	2'095.00	98.00
B 15 / 6.5	290/150/ 65	2.6	249	5.60	2'095.00	73.00
<b>B 17.5 / 19 + B 17.5 / 19 N+K</b>	290/175/190	8.7	<b>108</b>	<b>6.50</b>	<b>3'008.00</b>	<b>221.00</b>
B 17.5 / 14	290/175/140	6.4	144	6.50	2'783.00	175.00
B 17.5 / 9	290/175/ 90	4.1	216	6.50	2'469.00	113.00
B 17.5 / 6.5	290/175/ 65	3.0	206	4.60	2'469.00	86.00
<b>B 20 / 19 N+K</b>	290/200/190	9.6	<b>90</b>	<b>5.40</b>	<b>3'436.00</b>	<b>252.00</b>
B 20 / 14	290/200/140	7.1	120	5.40	3'185.00	196.00
B 20 / 9	290/200/ 90	4.5	180	5.40	2'820.00	129.00
<b>B 25 / 19 N+K</b>	290/250/190	12.1	<b>72</b>	<b>4.30</b>	<b>4'336.00</b>	<b>318.00</b>

## EuroModul Backsteine

Backsteine für Mauerwerk ohne besondere Eigenschaften, Qualität nach SIA-Norm 266  
Hauptformate mit Nut + Kammausbildung (**N+K**), mit Putzrillen

Grundformat 13.7 St./m<sup>2</sup>

Kurzbezeichnung	Format L/B/H mm	Gewicht ca. kg	pro Palett St. m <sup>2</sup>		Preis ab Werk CHF %	Transport netto CHF %
<b>B 10 / 24 N+K auf Anfrage</b>	290/100/240	6.2	<b>150</b>	<b>10.90</b>	<b>Preis auf Anfrage</b>	
<b>B 12.5 / 24 N+K</b>	290/125/240	7.5	<b>120</b>	<b>8.80</b>	<b>2'824.00</b>	<b>202.00</b>
<b>B 15 / 24 N+K</b>	290/150/240	8.8	<b>105</b>	<b>7.70</b>	<b>3'385.00</b>	<b>235.00</b>
<b>B 17.5 / 24 N+K</b>	290/175/240	10.0	<b>90</b>	<b>6.60</b>	<b>3'988.00</b>	<b>283.00</b>

## Schalldämmsteine Calmo

Backsteine für Mauerwerk mit besonderen Eigenschaften, Qualität nach SIA-Norm 266  
**Schalldämmende Steine**, vollfugige Vermauerung, mit Putzrillen

Grundformat 22.2 St./m<sup>2</sup>

Kurzbezeichnung	Format L/B/H mm	Gewicht ca. kg	pro Palett St. m <sup>2</sup>		Preis ab Werk CHF %	Transport netto CHF %
<b>B 12.5 / 14 Calmo N+K</b>	290/125/140	7.0	<b>144</b>	<b>6.50</b>	<b>2'147.00</b>	<b>175.00</b>
B 12.5 / 9 Calmo N+K	290/125/ 90	4.5	228	6.90	1'776.00	115.00
<b>B 15 / 14 Calmo N+K</b>	290/150/140	8.9	<b>120</b>	<b>5.40</b>	<b>2'576.00</b>	<b>213.00</b>
B 15 / 9 Calmo N+K	290/150/ 90	5.7	180	5.40	2'132.00	141.00
<b>B 17.5 / 14 Calmo N+K</b>	290/175/140	10.1	<b>96</b>	<b>4.30</b>	<b>3'006.00</b>	<b>242.00</b>
B 17.5 / 9 Calmo N+K	290/175/ 90	6.5	118	3.50	2'486.00	165.00
<b>B 20 / 14 Calmo N+K</b>	290/200/140	11.3	<b>72</b>	<b>3.20</b>	<b>3'435.00</b>	<b>275.00</b>
B 20 / 9 Calmo N+K	290/200/ 90	7.3	108	3.20	2'842.00	187.00



# EcoModul – der plangeschliffene SwissModul

Der Backstein der neuen Generation von heute für morgen für Ihre Effizienz und Wertschöpfung

## Ihre Vorteile

- Jetzt bauen Sie mit den modernen EcoModul-Backsteinen **in bedeutend kürzerer Zeit** saubere und genaue Mauerwerke.
- EcoModul-Backsteine werden **inklusive Dünnbettmörtel geliefert**.
- **Kein Silo** auf der Baustelle, **weniger Kranzüge** und Transporte. Mit EcoModul-Backsteinen bauen Sie energiesparend, umweltgerecht und effizient.
- Ein 10 kg-Sack Dünnbettmörtel reicht für eine Palette (+/-7.5 m<sup>2</sup>) EcoModul-Backsteine.
- Weniger Feuchtigkeit im Mauerwerk (da nur 1 mm-Mörtelfuge).

## Schneller bauen mit weniger Arbeits- und Materialaufwand



1. Mischen  
Dünnbettmörtel



2. Auftragen  
Dünnbettmörtel



3. Versetzen  
EcoModul



4. Sauberes und mass-  
genaues Mauerwerk

## Formate EcoModul

Bezeichnung (17.2 St./m <sup>2</sup> )	B 10/19.9 Eco	B 12.5/19.9 Eco	B 15/19.9 Eco	B 17.5/19.9 Eco	B 20/19.9 Eco	B 25/19.9 Eco
L/B/H (mm)	290/100/199	290/125/199	290/150/199	290/175/199	290/200/199	290/250/199

Bezeichnung (13.7 St./m <sup>2</sup> )	B 10/24.9 Eco	B 12.5/24.9 Eco	B 15/24.9 Eco	B 17.5/24.9 Eco	B 20/24.9 Eco
L/B/H (mm)	290/100/249	290/125/249	290/150/249	290/175/249	290/200/249

Bezeichnung (8.0 St./m <sup>2</sup> )	B 10/24.9 EcoXL	B 12.5/24.9 EcoXL	B 15/24.9 EcoXL	B 17.5/24.9 EcoXL	
L/B/H (mm)	500/100/249	500/125/249	500/150/249	500/175/249	

## EcoModul Backsteine plangeschliffen, inkl. Dünnbettmörtel

Massgenaue, plangeschliffene Backsteine für Mauerwerk ohne besondere Eigenschaften, Qualität nach SIA-Norm 266

Schneller Baufortschritt durch Vermauerung mit Dünnbettmörtel. Nut+Kammausbildung (N+K), mit Putzrillen,

Dünnbettmörtel inbegriffen (mitgeliefert) für die Vermauerung EcoModul

### Steinhöhe 19.9 cm (Schichthöhe 20 cm)

Grundformat 17.2 St./m<sup>2</sup>

Kurzbezeichnung	Format L/B/H mm	Gewicht ca. kg	pro Palett St.	pro Palett m <sup>2</sup>	inkl. Mörtel Preis ab Werk CHF %	Transport netto CHF %
B 10 / 19.9 Eco	290/100/199	4.8	160	9.30	1'965.00	143.00
B 12.5 / 19.9 Eco	290/125/199	6.1	128	7.40	2'415.00	170.00
B 15 / 19.9 Eco	290/150/199	7.5	112	6.50	2'866.00	202.00
B 17.5 / 19.9 Eco	290/175/199	8.6	96	5.60	3'349.00	232.00
B 20 / 19.9 Eco	290/200/199	10.6	48	2.80	3'848.00	267.00
B 25 / 19.9 Eco auf Bestellung	290/250/199	12.5	48	2.80	4'776.00	334.00

Mörtel separat per Sack CHF 30.00

### Steinhöhe 24.9 cm (Schichthöhe 25 cm)

Grundformat 13.7 St./m<sup>2</sup>

Kurzbezeichnung	Format L/B/H mm	Gewicht ca. kg	pro Palett St.	pro Palett m <sup>2</sup>	inkl. Mörtel Preis ab Werk CHF %	Transport netto CHF %
B 10 / 24.9 Eco	290/100/249	6.2	120	8.80	2'457.00	179.00
B 12.5 / 24.9 Eco	290/125/249	8.9	96	7.00	3'022.00	212.00
B 15 / 24.9 Eco	290/150/249	9.7	84	6.10	3'586.00	251.00
B 17.5 / 24.9 Eco	290/175/249	11.7	72	5.30	4'190.00	290.00
B 20 / 24.9 Eco	290/200/249	12.5	60	4.40	4'816.00	335.00

### Steinhöhe 24.9 cm (Schichthöhe 25 cm)

Grundformat 8.0 St./m<sup>2</sup>

B 10 / 24.9 Eco XL auf Bestellung	500/100/249	10.8	48	6.00	5'249.00	344.00
B 12.5 / 24.9 Eco XL	500/125/249	11.3	48	6.00	5'249.00	344.00
B 15 / 24.9 Eco XL	500/150/249	14.5	40	5.00	6'215.00	416.00
B 17.5 / 24.9 Eco XL	500/175/249	17.2	32	4.00	7'456.00	498.00

Mörtel separat per Sack CHF 30.00

## Zubehör zu EcoModul

Kurzbezeichnung	Typ	Depot CHF / St.	Rückgabe CHF / St.
Rollschlitten	12.5 / 15 cm	400.00	300.00
Rollschlitten	17.5 / 20 cm	400.00	300.00

## ARMO Bewehrungssteine

Backsteine für Mauerwerk mit besonderen Eigenschaften, Qualität nach SIA-Norm 266

Für vertikal bewehrtes Mauerwerk mit Armierungsstahl Ø 8 – 12 mm

Grundformat 16.7 St./m<sup>2</sup>

Kurzbezeichnung	Format L/B/H mm	pro Palett St.	pro Palett m <sup>2</sup>	Preis ab Gisikon CHF %	Transport netto CHF %
B 12.5 / 19 ARMO	290/125/190	144	8.60	3'269.00	210.00
B 15 / 19 ARMO	290/150/190	126	7.50	3'736.00	253.00
B 17.5 / 19 ARMO	290/175/190	108	6.50	4'396.00	306.00

## SeisModul Backsteine (Sumo/Urso)

Backsteine für Mauerwerk mit besonderen Eigenschaften, Qualität nach SIA-Norm 266

Steine mit erhöhter Druckfestigkeit > 45 N/mm<sup>2</sup>, Mauerwerksdruckfestigkeit  $f_{sk} \geq 12$  N/mm<sup>2</sup>

Grundformat 16.7 St./m<sup>2</sup>

Kurzbezeichnung	Format L/B/H mm	pro Palett St.	pro Palett m <sup>2</sup>	Preis ab Gisikon CHF %	Transport netto CHF %
B 15 / 19 SeisModul	290/150/190	100	6.00	4'180.00	253.00
B 17.5 / 19 SeisModul	290/175/190	80	4.80	4'916.00	306.00

auf Vorbestellung

Preisänderung vorbehalten

## Tonstürze (Fabrikat: Stahlton AG)

Vorgespannte Sturzbretter

Maximaler Spriessabstand 1.20 m<sup>1</sup>, Übermauerung mit vermörtelten Stossfugen

ab Lager

Typ B / H cm	Längen m <sup>1</sup> Andere Längen auf Bestellung	Paket St.	Gewicht ca. kg / m <sup>1</sup>	ab Werk Gisikon CHF / m <sup>2</sup>	Transport als Beilad CHF / m <sup>3</sup>
7.5 / 6.5	1.20	60	10	20.80	2.30
10 / 6.5	1.00 – 2.60 alle 20 cm, 3.00	45	13	20.80	2.30
12.5 / 6.5	1.00 – 2.60 alle 20 cm, 3.00, 4.00	40	16	25.50	2.30
15 / 6.5	1.00 – 2.60 alle 20 cm, 3.00, 4.00	30	20	31.40	2.30
17.5 / 6.5	1.00 – 2.60 alle 20 cm, 3.00, 4.00	25	23	36.10	2.30
20 / 6.5	1.40, 2.00, 2.60, 4.00	25	27	48.10	3.40
25 / 6.5	Auf Bestellung	15	33	60.20	3.40

## Mauerfusselement (Fabrikat: Stahlton AG)

Anwendung für EFH+MFH, statische Nachweise entsprechend Bemessungsunterlagen

Keine Einschränkung der Tragfähigkeit im Mauerwerk MB, MK und MC

ab Lager

Typ B / H cm	Einzellänge m <sup>1</sup>	pro Paket St.	pro Paket m <sup>1</sup>	Gewicht ca. kg / m <sup>1</sup>	ab Werk Gisikon CHF / m <sup>2</sup>	Transport als Beilad CHF / m <sup>3</sup>
12.5 / 9	0.60	144	86.40	11.00	45.30	1.50
15 / 9	0.60	120	72.00	13.00	51.20	1.50
17.5 / 9	0.60	96	57.60	15.00	57.10	1.50

## Spezialtonprodukte (Anschlagsteine LA, Zelltonplatten)

Backsteine für Mauerwerk ohne besondere Eigenschaften, Qualität nach SIA-Norm 266

ab Lager

Kurzbezeichnung	Format L/B/H mm	pro Palett St.	pro Palett m <sup>2</sup>	Preis ab Werk CHF % <sub>00</sub>	Transport netto CHF % <sub>00</sub>
<b>Anschlagsteine</b>	2.5 St./m <sup>1</sup>				
B 17.5 / 19 LA	290/175/190	108		4'853.00	221.00
B 20 / 19 LA	290/200/190	90		5'547.00	252.00
B 25 / 19 LA	290/250/190	72		6'933.00	318.00
B 17.5 / 24 LA	2 St./m <sup>1</sup> 290/175/240	90		6'130.00	283.00
<b>Zwischenwandplatten</b>	10 St./m <sup>2</sup>				
ZP 6	400/ 60/250	160	16.00	4'186.00	170.00
ZP 8	400/ 80/250	120	12.00	4'669.00	205.00
<b>Tontherm</b>	10 St./m <sup>2</sup>				
TT 2	400/ 20/250	344		3'220.00	237.00

## Sichtbacksteine aus einheimischem Rohstoff

Backsteine für Mauerwerk mit besonderen Eigenschaften, Qualität nach SIA-Norm 266, **Standardfarben (beige + rot)**,  
OP = geschälte Oberfläche, nicht silikonisiert, auf Bestellung, objektbezogene Produktion, Kostenhonorar für Anker zeichnen

Kurzbezeichnung	Format L/B/H mm	pro Palett St.	m <sup>2</sup>	Preis ab Werk CHF ‰	Transport netto CHF ‰
<b>B 12 / 14 SA OP</b>	250/120/140	<b>188</b>	<b>7.20</b>	<b>auf Anfrage</b>	
B 12 / 9 SA OP	250/120/ 90	308	8.10	auf Anfrage	
B 12 / 6.5 SA OP	250/120/ 65	404	7.75	auf Anfrage	

## Backsteine glatt

Backsteine für Mauerwerk ohne besonderen Eigenschaften, Qualität nach SIA-Norm 266  
**Glatte Oberfläche**, aus Normalproduktion, \*auf Bestellung, weitere Formate auf Anfrage

**Grundformat 22.2 St./m<sup>2</sup>**

Kurzbezeichnung	Format L/B/H mm	pro Palett St.	m <sup>2</sup>	Preis ab Werk CHF ‰	Transport netto CHF ‰
B 10 / 14 glatt*	290/100/140	225	10.10	1'771.00	102.00
<b>B 12.5 / 14 glatt</b>	290/125/140	<b>144</b>	<b>6.50</b>	<b>2'093.00</b>	<b>121.00</b>
<b>B 15 / 14 glatt</b>	290/150/140	<b>120</b>	<b>5.40</b>	<b>2'415.00</b>	<b>145.00</b>
B 17.5 / 14 glatt	290/175/140	96	4.30	2'898.00	170.00

## Vollbacksteine

Kurzbezeichnung	Format L/B/H mm	pro Palett St.	m <sup>2</sup>	Preis ab Werk CHF ‰	Transport netto CHF ‰
<b>BV 30 / 9</b>	46 St./m <sup>2</sup> 300/ 90/ 60	<b>400</b>		<b>1'771.00</b>	<b>69.00</b>
<b>BV 25 / 12</b>	54 St./m <sup>2</sup> 250/120/ 60	<b>351</b>		<b>2'093.00</b>	<b>78.00</b>
<b>BV 32 / 12</b>	43 St./m <sup>2</sup> 320/120/ 60	<b>288</b>		<b>2'415.00</b>	<b>102.00</b>

## Weinkeller-Sortiment

Für die optimale Lagerung sowie dekorative Präsentation Ihrer Weine.  
Köblliger-Tonelemente garantieren beste Temperatur- und Feuchtigkeitskonstanz.

Artikel	Abmessungen	Mengen		Gewicht ca. kg / St.	ab Werk Gisikon CHF / ‰	Transport netto CHF / ‰
		St. / Pal	St. / m <sup>2</sup>			
<b>Vinowab</b>	Länge 29 cm, Ø 10 cm, aussen 6-eckig	135	50	4.60	<b>4'991.00</b>	auf Anfrage
	Länge 29 cm, Ø 8 cm, aussen 6-eckig	330		2.58	<b>4'991.00</b>	auf Anfrage
<b>Vinaset</b>	30/24/12 cm, Ø 9.5 cm für 2 Flaschen	90	34	5.60	<b>7'567.00</b>	auf Anfrage
<b>Vinobo</b>	25/12/6 cm, Rundloch-Bodensteine	351	34	2.20	<b>2'093.00</b>	auf Anfrage

## Kalksandsteine ab Lager Gisikon (Fabrikat: Hunziker AG)

Kalksandsteine für Mauerwerk ohne besondere Eigenschaften, Qualität nach SIA-Norm 266

Kurzbezeichnung (26 St./m <sup>2</sup> )	Format L/B/H mm	pro Palett St.	pro Palett m <sup>2</sup>	Gewicht kg	abgeholt ab Gisikon CHF ‰	Transport netto CHF ‰
<b>K 10 / 14</b>	250/100/140	<b>168</b>	<b>6.40</b>	5.5	<b>1'544.00</b>	<b>192.00</b>
<b>K 12 / 14</b>	250/120/140	<b>144</b>	<b>5.50</b>	6.4	<b>1'719.00</b>	<b>216.00</b>
<b>K 15 / 14</b>	250/150/140	<b>120</b>	<b>4.60</b>	7.7	<b>2'082.00</b>	<b>259.00</b>
<b>K 18 / 14</b>	250/180/140	<b>96</b>	<b>3.70</b>	9.8	<b>2'632.00</b>	<b>330.00</b>

## Betonstürze ab Lager Gisikon (Fabrikat: Stahlton AG)

Vorgespannte Betonstürze

Typ B / H cm	Längen m <sup>1</sup> Andere Längen auf Bestellung	Gewicht ca. kg / m <sup>1</sup>	ab Werk Gisikon CHF / m <sup>1</sup>	Transport als Beilad CHF / m <sup>1</sup>
<b>12 / 6.5</b>	1.29 + 1.55	18	<b>31.80</b>	<b>3.60</b>
<b>15 / 6.5</b>	1.29 + 1.55	21	<b>38.80</b>	<b>3.60</b>
<b>18 / 6.5</b>	1.29 + 1.55	26	<b>43.70</b>	<b>3.60</b>

## Kalksandsteine Transit ab Hunziker AG

Kalksandsteine für Mauerwerk ohne besondere Eigenschaften, Qualität nach SIA-Norm 266

Allgemeine Lieferbedingungen gemäss Preisliste Hunziker

Kurzbezeichnung (26 St./m <sup>2</sup> )	Format L/B/H mm	kg	pro Palett St.	pro Palett m <sup>2</sup>	Preis ab Brugg CHF ‰	Transport Nahzone CHF ‰	Transport Zone 1 CHF ‰
<b>K 10 / 14</b>	250/100/140	5.5	<b>168</b>	<b>6.40</b>	<b>1'142.00</b>	<b>139.00</b>	<b>192.00</b>
K 10 / 6.5	250/100 /65	2.7	336		1'006.00	65.00	83.00
<b>K 12 / 14</b>	250/120/140	6.4	<b>144</b>	<b>5.50</b>	<b>1'272.00</b>	<b>162.00</b>	<b>216.00</b>
K 12 / 6.5	250/120 /65	3.8	288		1'104.00	94.00	125.00
<b>K 15 / 14</b>	250/150/140	7.7	<b>120</b>	<b>4.60</b>	<b>1'545.00</b>	<b>195.00</b>	<b>259.00</b>
K 15 / 6.5	250/150 /65	4.7	240		1'337.00	114.00	152.00
<b>K 18 / 14</b>	250/180/140	9.8	<b>96</b>	<b>3.70</b>	<b>1'951.00</b>	<b>247.00</b>	<b>330.00</b>
K 18 / 6.5	250/180/ 65	5.5	192		1'697.00	114.00	152.00
<b>K 20 / 14</b>	250/200/140	10.5	<b>96</b>	<b>3.70</b>	<b>2'273.00</b>	<b>270.00</b>	<b>360.00</b>

Weiter im Sortiment K Modul, K halbe, Ausgleichsteine 9 cm und Spezialsteine

<b>Zuschlag Mindermenge</b>	bis 5 t	<b>294.00</b>
	5 – 10 t	<b>242.00</b>
	10 – 15 t	<b>189.00</b>
<b>Zuschlag Solo-Zufahrt sowie Umlad</b>		<b>210.00</b>

## Betonstürze Transit ab Hunziker AG

Vorgespannte Betonstürze. Lieferung als Beilad.

Typ B / H cm	Längen m <sup>1</sup> Andere Längen auf Bestellung	Gewicht ca. kg / m <sup>1</sup>	Preis ab Brugg CHF / m <sup>1</sup>	Transport Nahzone CHF / m <sup>1</sup>	Transport Zone 1 CHF / m <sup>1</sup>
<b>10 / 6.5</b>	1.03 – 2.07 (alle 26 cm)	16	<b>28.40</b>	<b>2.90</b>	<b>3.30</b>
<b>12 / 6.5</b>	1.03 – 2.07 (alle 26 cm)	19	<b>32.90</b>	<b>3.20</b>	<b>3.60</b>
<b>15 / 6.5</b>	1.03 – 2.07 (alle 26 cm)	23	<b>41.00</b>	<b>3.30</b>	<b>3.70</b>
<b>18 / 6.5</b>	1.03 – 2.07 (alle 26 cm)	26	<b>46.20</b>	<b>3.70</b>	<b>4.00</b>
<b>20 / 6.5</b>	1.03 – 2.07 (alle 26 cm)	34	<b>53.90</b>	<b>4.30</b>	<b>4.60</b>



## EskimoModul Wärmedämm-Backsteine (Lambda 0.16 W/mK)

Massgenaue, plangeschliffene Backsteine für Mauerwerk mit besonderen Eigenschaften, gemäss Deklaration, Qualität nach SIA-Norm 266

Schneller Baufortschritt durch Vermauerung mit Dünnbettmörtel. Nut+Kammausbildung (N+K), mit Putzrillen,

**Dünnbettmörtel (inbegriffen)** für die Vermauerung Eskimo, Kostenhonorar für Anker zeichnen

Steinhöhe 24.9 cm

Grundformat 13.7 St./m<sup>2</sup>

Kurzbezeichnung	Format L/B/H mm	Gewicht ca. kg	pro Palett St.	pro Palett m <sup>2</sup>	inkl. Mörtel Preis ab Werk CHF ‰	Transport netto CHF ‰
<b>B 12.5 / 24.9 Eskimo</b>	290/125/249	8.4	<b>96</b>	<b>7.00</b>	<b>3'143.00</b>	<b>212.00</b>
<b>B 15 / 24.9 Eskimo</b>	290/150/249	10.2	<b>80</b>	<b>5.80</b>	<b>3'729.00</b>	<b>251.00</b>
<b>B 17.5 / 24.9 Eskimo</b>	290/175/249	11.9	<b>64</b>	<b>4.70</b>	<b>4'357.00</b>	<b>290.00</b>

Mörtel separat per Sack CHF 30.00

## Zubehör zu EcoModul / EskimoModul

Kurzbezeichnung	Typ	Depot CHF / St.	Rückgabe CHF / St.
<b>Rollschlitten</b>	12.5 / 15 cm	<b>400.00</b>	<b>300.00</b>
<b>Rollschlitten</b>	17.5 / 20 cm	<b>400.00</b>	<b>300.00</b>

# EskimoModul

## Mehr Wohnraum – mehr Wohnqualität!

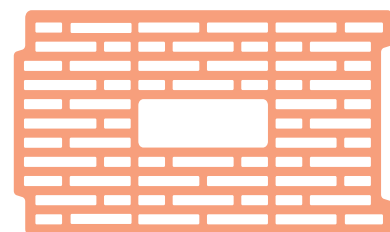
Der **EskimoModul** Backstein ist eine aktuelle Entwicklung der Ziegelei Schumacher. Dieser moderne Backstein kann anstelle vom bekannten SwissModul eingesetzt werden. Die geniale Anordnung der Schlitzlochung und der hochwertige, porosierte Ton, sind die Voraussetzungen um mit weniger Wärmedämmstärken mehr nutzbare Wohnraumfläche zu gewinnen.

Die Wärmedämmung fängt beim **EskimoModul** Backstein an. So können Zweischalenmauerwerke mit vernünftigen Gesamt-Mauerwerksdicken realisiert werden.

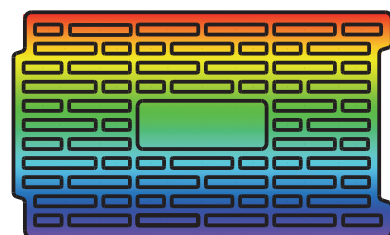
Das Backsteinmauerwerk trägt wesentlich zu einem vorzüglichen und behaglichen Wohnklima bei.

Da der **EskimoModul** Backstein plangeschliffen ist und mit dem Dünnbettmörtel von 1 mm vermauert wird, ist die Wärmebrücke des Mörtels eliminiert. **Die Lambdawerte beziehen sich daher nicht nur auf den einzelnen Stein, sondern auf die gesamte Fläche des Mauerwerks.**

Der Lambda Wert **0.16 W/mK** versteht sich inkl. Feuchtezuschlag.



Optimierte EskimoModul Schlitzlochung



Thermographische Aufnahme des Wärmedurchgangs durch die Schlitzlochung (weniger Querstege, weniger Wärmebrücken).

## U-Werte mit EskimoModul im Zweischalenmauerwerk vermauert

Steinformat	Lambda W/mK ESKIMO	Wärmedämmung mm	Lambda W/mK Wärmedämmung	U - Wert W/m <sup>2</sup> K	Mauerwerksdicke
1 x 290 x <b>150</b> x 249 1 x 290 x <b>125</b> x 249	0.16	120	0.032	<b>0.17</b>	<b>415</b>
1 x 290 x <b>175</b> x 249 1 x 290 x <b>125</b> x 249	0.16	140	0.032	<b>0.15</b> Minergie Standard	<b>440</b>

# MONOBRICK ZSK® Wärmedämmstein MBL 0.075 W/mK

Geschliffene Backsteine für Mauerwerk mit besonderen Eigenschaften, Qualität nach SIA-Norm 266, MBL

Steinhöhe 24.9 cm, Vermauern mit Dünnbettmörtel Maximur 900D oder «maxit mörtelpads», Lagerfugen gedeckelt, Stossfugen knirsch gestossen.

Teilsteine und Ausgleichsteine sind zu fräsen.

Fräskosten pro Schnitt CHF 3.50 bis Mauerbreite 36.5 cm

Fräskosten pro Schnitt CHF 4.50 ab Mauerbreite 42.5 cm

Mörtelpad/Dünnbettmörtel inbegriffen

Grundformat 16.0 St./m²

Kurzbezeichnung	Format L/B/H mm	Gewicht ca. kg	pro Palett St.	pro Palett m²	inkl. Mörtel Preis ab Werk CHF %	Transport netto CHF %
BL 30 / 24.9	247/300/249	13.5	48	3.00	6'473.00	368.00
BL 36.5 / 24.9	247/365/249	15.6	36	2.25	7'313.00	469.00
BL 42.5 / 24.9	247/425/249	16.8	36	2.25	8'390.00	534.00
BL 49 / 24.9	247/490/249	17.8	24	1.50	9'882.00	628.00
Fensteranschlagstein 2 St./m²	365/249	13.9	45		12'880.00	469.00
Leibungselement gedämmt 4 St./m²	80/175/249				10'925.00	190.00
Leibungselement gedämmt 4 St./m²	80/200/249				15'525.00	190.00
Leibungselement gedämmt 4 St./m²	80/250/249				17'250.00	190.00
WU-Schalen 365 zu ZSK*	240/365/244		60		12'075.00	469.00
WU-Schalen 425 zu ZSK*	240/425/244		60		15'525.00	534.00
U-Schalen 365 zu ZSK*	240/365/244		60		10'925.00	469.00
U-Schalen 425 zu ZSK*	240/425/244		60		14'375.00	534.00
Leichtmörtel LM 16/21 per Sack	CHF 23.50					

## Zubehör

Kurzbezeichnung	Depot CHF / St.	Rückgabe CHF / St.
Steinsäge	850.00	600.00
Steingabel	2'000.00	1'400.00
Sägeblatt separat	CHF 150.00	
Bewässerungsbox für Mörtelpads	500.00	300.00
Bandsäge/Reparatur nach Aufwand	2'000.00	1'400.00

## MONOBRICK Deckenrandschalung DRS

Elementlänge 1.0 m³

Mit der Ton-Deckenrandschalung bietet Ihnen die Ziegelei Schumacher ein ideales System für die schnelle und sichere Umsetzung einer äusseren Deckenrandschalung. Das Element besteht aus Neopor-Dämmung. Durch das Aufkleben (mit dem empfohlenen Montagekleber) auf das homogene Mauerwerk ist keinerlei bauseitige Abschalung erforderlich.

Elementbreiten	12.0 cm	14.0 cm	16.0 cm
Elementhöhen	für Wandbreite 36.5 cm	für Wandbreite 42.5 cm	für Wandbreite 49.0 cm
18.0 cm	DRS 12/ 18 <b>42.00</b>	DRS 14/ 18 <b>44.00</b>	DRS 16/ 18 <b>46.00</b>
20.0 cm	DRS 12/ 20 <b>44.00</b>	DRS 14/ 20 <b>46.00</b>	DRS 16/ 20 <b>48.00</b>
22.0 cm	DRS 12/ 22 <b>47.00</b>	DRS 14/ 22 <b>49.00</b>	DRS 16/ 22 <b>52.00</b>
24.0 cm	DRS 12/ 24 <b>54.00</b>	DRS 14/ 24 <b>56.00</b>	DRS 16/ 24 <b>57.00</b>
26.0 cm	DRS 12/ 26 <b>58.00</b>	DRS 14/ 26 <b>59.00</b>	DRS 16/ 26 <b>59.00</b>
28.0 cm	DRS 12/ 28 <b>60.00</b>	DRS 14/ 28 <b>61.00</b>	DRS 16/ 28 <b>63.00</b>
30.0 cm	DRS 12/ 30 <b>62.00</b>	DRS 14/ 30 <b>65.00</b>	DRS 16/ 30 <b>66.00</b>

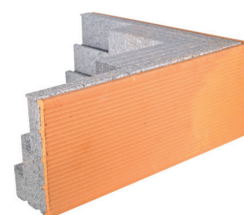
Spezialhöhen > 30 cm auf Anfrage



## MONOBRICK Eckelemente DRSE (Innen- und Ausseneck)

Elementbreiten	12.0 cm	14.0 cm	16.0 cm
Elementhöhen	für Wandbreite 36.5 cm	für Wandbreite 42.5 cm	für Wandbreite 49.0 cm
20.0 cm	DRSE 12/ 20 <b>96.00</b>	DRSE 14/ 20 <b>98.00</b>	DRSE 16/ 20 <b>100.00</b>
22.0 cm	DRSE 12/ 22 <b>96.00</b>	DRSE 14/ 22 <b>98.00</b>	DRSE 16/ 22 <b>100.00</b>
24.0 cm	DRSE 12/ 24 <b>96.00</b>	DRSE 14/ 24 <b>98.00</b>	DRSE 16/ 24 <b>100.00</b>
26.0 cm	DRSE 12/ 26 <b>96.00</b>	DRSE 14/ 26 <b>98.00</b>	DRSE 16/ 26 <b>100.00</b>
28.0 cm	DRSE 12/ 28 <b>96.00</b>	DRSE 14/ 28 <b>98.00</b>	DRSE 16/ 28 <b>100.00</b>
30.0 cm	DRSE 12/ 30 <b>96.00</b>	DRSE 14/ 30 <b>98.00</b>	DRSE 16/ 30 <b>100.00</b>

Spezialhöhen > 30 cm auf Anfrage



Elementpreise **CHF pro m³/resp. St.**  
 Transport alle Typen **CHF 8.60/m³/resp. St.**  
 Transport Kleinmengen **pauschal**

Lieferung inkl. 2 Stück Kunststoffanker (Kippsicherung) pro m³ lose im Beipack  
 Lieferung zusätzliche Anker (VE 25 Stück) **CHF 6.30/ St.**

Montagekleber 750 ml **CHF 32.80/ Dose**  
 Dose reicht für ca. 10 m³ Deckenrandschalung

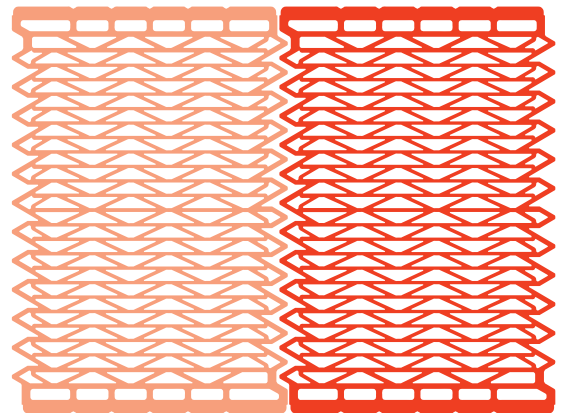
## Die einfache und effiziente Wärmedämm-Baulösung.

### Effizienz im Wärmeschutz!

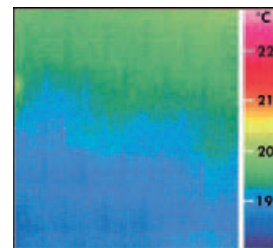
Die Effizienz des **MONOBRICK** - Mauersteins zeigt sich in einer sehr hohen Wärmedämmung bei gleichzeitiger Wärmespeicherung. Beide Eigenschaften zusammen ergeben ein Backstein-Mauerwerk mit optimal kombiniertem Wärmeschutz, wirksam im Sommer wie im Winter!

Grundlage ist eine feinporöse Keramik aus abgestimmten natürlichen Rohmaterialien. Der neue **MONOBRICK** - Mauerstein weist zudem ein besonderes, patentiertes Lochbild aus, welches die Wärmeleitfähigkeit und Wärmespeicherfähigkeit positiv beeinflusst. Die reissverschlussartige Stossfugenverzahnung verleiht dem **MONOBRICK** - Mauerwerk einen wärmebrückenfreien Wärmedurchgang bei optimaler Wärmespeicherung - ohne Unterbruch!

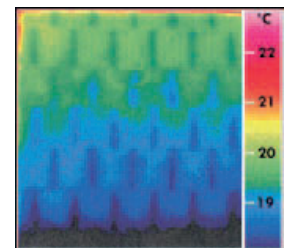
Materialkonzept, Steinlochbild, Stossfugenverzahnung und ein bewährtes Dünnbettmörtelsystem garantieren dauerhafte Wärmedämmung und Wärmespeicherfähigkeit. Das rein mineralische Konzept des **MONOBRICK** - Mauerwerks bietet Behaglichkeit, höchsten Brandschutz – und ein problemloses Recycling!



### Auswirkung der Stossfuge auf den Wärmedurchgang in einer Backsteinwand



**MONOBRICK** Mauerwerk mit wärmebrückenfreiem Wärmedurchgang dank der patentierten Stossfugenverzahnung; vertikale Stossfugen sind im Wärmebild kaum noch erkennbar.



Herkömmliches Mauerwerk aus wärmedämmenden Mauersteinen mit unverzahnnten Stossfugen; der Wärmeverlust an der vertikalen Stossfuge ist im Wärmebild am dunklen Farbkontrast deutlich erkennbar.

WANDDICKEN		Minergiostandard		
Länge x Breite x Höhe	mm	250 x 365 x 249	250 x 425 x 249	250 x 490 x 249
Bedarf Monobricksteine	St./m <sup>2</sup>	16	16	16
Steinrohichte-Klasse	kg/m <sup>3</sup>	590	590	590
WÄRMESCHUTZ				
Lambda SIA 279 / EN 1745	W/mK	Lambda <sub>10 tr, Stein</sub> = 0.072 / Lambda <sub>design, Stein</sub> = 0.074		
Wärmeleitfähigkeit Mauerwerk mit DBM	W/mK	Lambda <sub>design, Mauerwerk</sub> (Rechenwert) = 0.075		
U-Wert Mauerwerk	W/m <sup>2</sup> K	0.20	0.17	0.15
Wärmespeicherkapazität	Wh/Kg K	0.28	0.28	0.28
Diffusionswiderstandszahl	μ	3	3	3
BRANDSCHUTZ, STATIK, SCHALLDÄMMUNG				
Feuerwiderstand beidseitig verputzt	Klasse	F 180	F 240	F 240
Charakt. Mauerwerksdruckfestigkeit f <sub>s</sub>	N/mm <sup>2</sup>	1.8	1.8	1.8

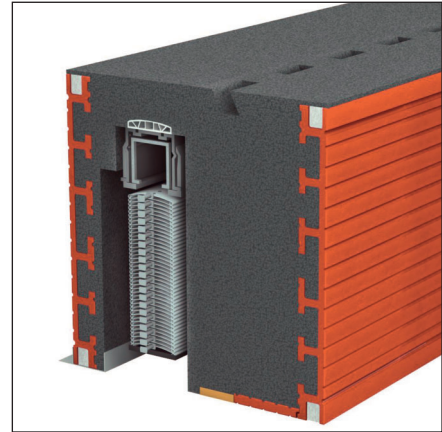
# Das Storenkastensystem zu



## Gebäudehüllen ohne Wärmebrücken

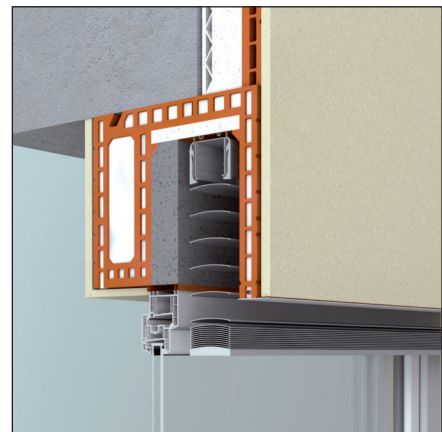
### Typ: «Roka Lith Shadow NEOLINE»

Breite (Höhe 30 / 33 cm)	CHF / m <sup>2</sup>	Transport CHF / m <sup>2</sup>
30.0 cm	320.00	11.00
36.5 cm	320.00	14.00
42.5 cm	391.00	18.00
49.0 cm	497.00	20.00



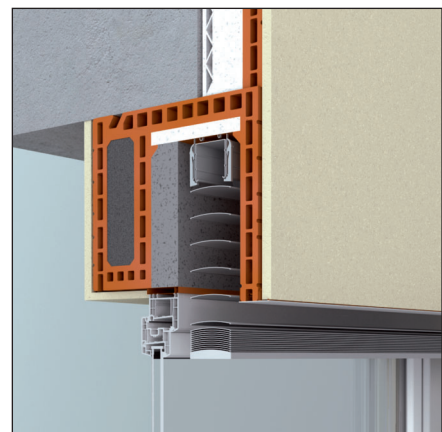
### Typ: «Roka Per Lith Shadow (mit Perlitfüllung)»

Breite (Höhe 30 / 33 cm)	CHF / m <sup>2</sup>	Transport CHF / m <sup>2</sup>
36.5 cm	260.00	14.00
42.5 cm	281.00	18.00



### Typ: «Roka Lith Shadow (ohne Perlitfüllung)»

Breite (Höhe 30 / 33 cm)	CHF / m <sup>2</sup>	Transport CHF / m <sup>2</sup>
36.5 cm	207.00	14.00
42.5 cm	245.00	18.00



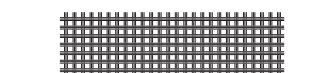
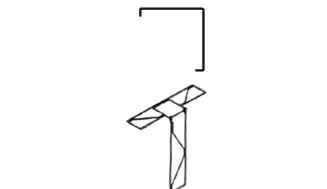
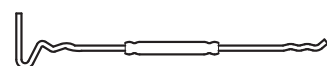
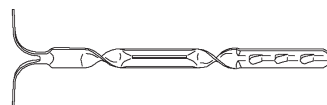
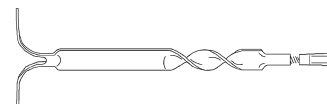
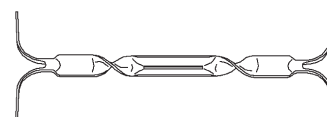
Alle Preise verstehen sich pro Meter Länge. **Kleinmengen: Transportkosten pauschal.** Gehrungsschnitte und Sonderanfertigungen gegen Aufpreis. Standardauflage bei Elektro- und Kurbelantrieb 20 cm je Seite. Kastenhöhe aussen und im Auflagebereich 33 cm, Innenhöhe 30 cm, Pakethöhe 27 cm, Lichte Breite für Lamellen 80 mm.

# Mauerwerk-Ergänzungsprodukte

auf Bestellung

Die Anordnung und Dimensionierung von Mauerankern erfolgt nach Angaben des Ingenieurs.  
Wir begleiten die Planung und Ausführung. Alle Maueranker in korrosionsfreier Qualität CrNi

Artikel	Typ / Länge	Schalensabstand	Ab Lager+ Porto CHF / St.
<b>Spiralanker BM</b>			
	50 St./Karton		
	<b>BM 19 (SL 19)</b>	5 – 9 cm	<b>7.40</b>
	<b>BM 23 (SL 23)</b>	9 – 13 cm	<b>9.50</b>
	<b>BM 27 (SL 27)</b>	13 – 17 cm	<b>11.20</b>
	<b>BM 30 (SL 30)</b>	17 – 20 cm	<b>15.10</b>
	<b>BM 33 (SL 33)</b>	20 – 23 cm	<b>16.70</b>
<b>Spiralanker BD</b>			
	50 St./Karton		
	<b>BD 14 (SB 14)</b>	5 – 8 cm	<b>11.90</b>
	<b>BD 17 (SB 17)</b>	8 – 11 cm	<b>12.80</b>
	<b>BD 20 (SB 20)</b>	11 – 14 cm	<b>13.30</b>
	<b>BD 23 (SB 23)</b>	14 – 17 cm	<b>14.80</b>
	<b>BD 26 (SB 26)</b>	17 – 20 cm	<b>18.50</b>
	<b>BD 29 (SB 29)</b>	20 – 23 cm	<b>19.50</b>
<b>Spiralanker BF</b>			
	50 St./Karton		
	<b>BF 20 (SI 20)</b>	5 – 8 cm	<b>10.80</b>
	<b>BF 23 (SI 23)</b>	8 – 11 cm	<b>11.80</b>
	<b>BF 26 (SI 26)</b>	11 – 14 cm	<b>12.30</b>
	<b>BF 29 (SI 29)</b>	14 – 17 cm	<b>14.40</b>
	<b>BF 32 (SI 32)</b>	17 – 20 cm	<b>19.50</b>
	<b>BF 35 (SI 35)</b>	20 – 23 cm	<b>21.40</b>
<b>Gelenkanker, Dünnbett-Spiralanker, Schalldämmanker + Vormaueranker</b>			auf Bestellung
Preise auf Anfrage		5 – 29 cm	
<b>Anschlussanker XLS</b>			auf Bestellung
50 St./Karton			
Seitliche Verankerung in Mauerwerk	<b>BA 8</b>	8 cm	<b>9.00</b>
	<b>BA 18</b>	18 cm	<b>11.70</b>
Ankerschienen 28/15/200 mm	<b>für Mauerwerk</b>		<b>10.50</b>
Inkl. Dübel + Schrauben	<b>für Beton</b>		<b>10.90</b>
<b>Eckbügel</b>			
25 St./Bund			
Feuerverzinkt 45/45 cm	<b>E 45</b>	45 / 45 cm	<b>3.70</b>
<b>Zwischenwand-Anschlussarmierung</b>			
20 St./Bund			
Anschlussbügel feuerverzinkt		58 / 25 cm	<b>5.20</b>
Albanese 4 mm, verzinkt			
<b>Stumpfstossarmierung</b>			
100 St./Bund			
Murtex	<b>33 / 10 cm</b>		<b>2.20</b>



## Lagerfugenarmierung

Die Anordnung und Dimensionierung von Mauerankern erfolgt nach Angaben des Ingenieurs.  
ArmoFer (feuerverzinkt), ArmoFer INOX (CrNi), Elementlänge 3.05 m<sup>1</sup>

Artikel	Typ	Mauerstärken	als Beilad CHF / m <sup>1</sup>
<b>ArmoFer / Murfor</b>			ab Lager
50 St./Bund = 152.50 m <sup>1</sup>			
Durchmesser 4 mm	<b>4 / 50</b>	bis 12.5 cm	<b>3.90</b>
	<b>4 / 80</b>	ab 12.5 cm	<b>4.00</b>
	<b>4 / 100</b>	ab 15.0 cm	<b>4.10</b>
<b>ArmoFer / Murfor</b>			auf Bestellung
25 St./Bund = 76.25 m <sup>1</sup>			
Preise auf Anfrage	<b>5 / 50 – 5 / 180</b>		
<b>ArmoFer INOX</b>			auf Bestellung
25 St./Bund = 76.25 m <sup>1</sup>			
Verwendung bei Sichtmauerwerk	<b>4 / 50 INOX</b>		<b>4.80</b>





# Planungsservice für Sichtfassaden



Technische Beratung für Fassadenplanung, Klinker-/Sichtmauerwerk und Fertigteilelemente  
**Oliver Schöpfer** – Ziegelei Schumacher AG – Körbligen 9 – 6038 Gisikon  
klinker@ziegelei-schumacher.ch

Tel. 041 455 59 65  
Mobile 079 545 81 58



Technische Beratung für Fassadenplanung, Klinker-/Sichtmauerwerk und Fertigteilelemente  
**Gerhard Rubi** – Ziegelei Schumacher AG – Körbligen 9 – 6038 Gisikon  
gerhard.rubi@ziegelei-schumacher.ch

Tel. 041 455 59 55  
Mobile 079 264 02 18

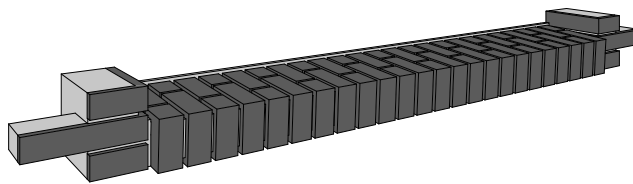
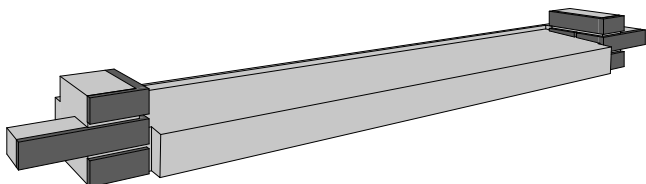
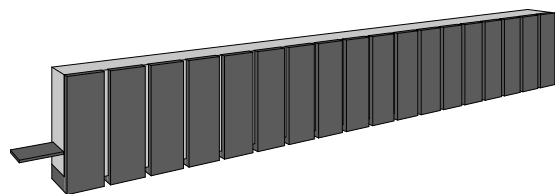
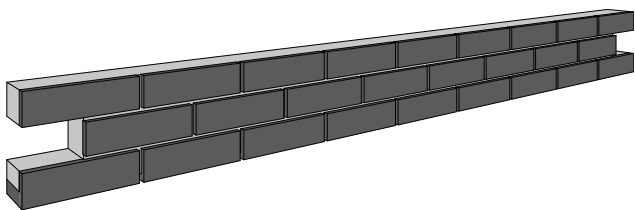
## Klinkersteine

nur auf Anfrage

Klinkersteine entsprechen dem heutigen Trend nach Kreativität und Individualität in der modernen Architektur.  
Eine sehr grosse Auswahl von Formaten, Farben und Oberflächen stehen zur Auswahl.  
Fragen Sie uns.

### Verblendbauteile aus Klinkersteinen

Fertigteilelemente für eine zeitgemässe Architektur. Das System für schnelles, kreatives und wirtschaftliches Bauen.  
Wir beraten Sie für verblendete Elemente wie: Fensterstürze, Brüstungen, Fensterbänke, Zierornamente, umlaufende Simse  
sowie ganze Wandpartien. Zum Sortiment gehören auch Sichtbetonelemente in verschiedenen Farben.



# Allgemeine Geschäfts- und Lieferbedingungen

Vorschläge und Hinweise unserer Mitarbeiter sowie Angaben und Beispiele in unseren Publikationen erfolgen ohne Gewähr. Sie entsprechen den heutigen Erkenntnissen und beziehen sich auf normale Fälle, wie sie in der Praxis häufig vorkommen. Es ist Aufgabe der Planer und Unternehmer, alle Vorschriften angemessen zu berücksichtigen und nötigenfalls bei der Bauausführung regelmässig Kontrollen anzuordnen.

## 1. Preise

Die Verrechnung erfolgt zu dem am Tage der Auslieferung gültigen Listenpreis. Die MWSt ist in den Preisen nicht enthalten. Preisänderungen und Zuschläge bleiben jederzeit vorbehalten, auch auf Handelswaren (Rohstoff- und Energieentwicklung).

Die **Materialpreise** (ganze Paletten) verstehen sich:

- **ab Werk**, abgeholt ab Herstellerwerk

Die **Transportpreise** verstehen sich:

- Für franko Baustelle Zentralschweiz
- Transportkosten sind gemäss Preisliste erhoben und sind immer netto.
- Einzelpaletten mind. CHF 120.–/Pal.
- Gute Zufahrt vorausgesetzt mit ausgelastetem Lastwagen
- Ablad bauseits

Die **LSVA** ist in den Transportpreisen eingerechnet. Irrtum und Änderungen vorbehalten.

## Zuschläge:

**Zufahrtsverhältnisse + Abladezeiten:** Erschwerte Anfahrten und übermässig lange Abladezeiten (Annahme 3-Achser > 60 Minuten, Anhängerzüge > 80 Minuten) werden mit einem Zuschlag von CHF 120.–/h in Rechnung gestellt.

**Mindermengen:** Für nicht ausgelastete 3-Achs-Fahrzeuge unter 16 Tonnen oder Anhängerzüge unter 27 Tonnen wird ein Zuschlag von CHF 50.– per fehlende Tonne zur Vollaustattung fakturiert.

**Rüstzuschlag:** Für abgezählte Steine wird ein Zuschlag von CHF 70.– pro Steinsorte erhoben.

**Ablad mit Kranwagen:** Für Lieferungen mit Boden-Ablad oder Umlad. Für den Ablad ist vom Abnehmer eine Hilfskraft zur Verfügung zu stellen.

1 – 4 Paletten CHF 150.– pauschal  
ab 5 Paletten CHF 30.– per Palett / Kranzug

**Restfahren:** Restanlieferungen auf eine Baustelle berechtigen zu einem Zuschlag von CHF 50.– per fehlende Tonne zur Vollaustattung.

**Lieferungen Ferngebiete:** Für Baustellen mit grösseren Lieferdistanzen erfolgt ein zu vereinbarenden Zuschlag.

## 2. Liefertermine

Für Lieferverzögerungen infolge Warenmangels, gestörte Rohmaterial- oder Energieversorgung, Streik, Einwirkung höherer Gewalt übernehmen wir keine Haftung. Fahren und Termine richten sich nach der Verfügbarkeit unseres Fahrzeugparks sowie der Reihenfolge der Abrufe.

## 3. Qualität, Gewichte und Masse

Das CE Zertifikat Nr. 2116-CPR-M187-1 bestätigt die werkseigene Produktionskontrolle. Die angegebenen Steingewichte sind Durchschnittswerte. Die Stückzahlen auf den Paletten können verändert werden und sind unverbindlich. Alle Leistungserklärungen sind unter [www.ziegelei-schumacher.ch](http://www.ziegelei-schumacher.ch) (Zertifizierung) abrufbar.

## 4. Paletten

Die Lieferungen der Steine erfolgt auf Euro-/World-Paletten, die mit CHF 24.–/Pal. fakturiert und bei Rückgabe in einwandfreiem Zustand mit CHF 17.–/Pal. gutgeschrieben werden. In jedem Fall ist ein Paletten-Rücknahmeschein zu verlangen.

Die von uns gelieferten Euro-/World-Paletten werden bei Warenanlieferungen in die Region zurückgenommen.

Eine kurzfristig verlangte Rückholung von Euro-/World-Leerpaletten, ohne vorgängige Steinlieferung, wird separat verrechnet.

Unsere Steine werden auf geschrumpften Paletten angeliefert. Die Schrumpffolien werden durch unsere Chauffeure nur in originalen Recycling-Säcken zurückgenommen. Preis CHF 70.–/Rolle.

Plastikrücknahme: Wir nehmen nur sauberes und gebündeltes Plastik zurück.

## 5. Toleranzen

Die unvermeidlichen, sich beim Brennen ergebenden Farbabweichungen und Massdifferenzen bleiben vorbehalten. (Siehe auch SIA-Norm 266/1)

## 6. Rücknahme von Waren

Es werden nur Produkte unserer Fabrikation in einwandfreiem Zustand und originalverpackt zurückgenommen. Für ganze Paletten wird ein Abzug von CHF 60.–/Pal. belastet.

## 7. Beanstandungen

Allfällige Qualitätsbeanstandungen oder Transportschäden sind sofort nach Erhalt der Ware zu melden.

## 8. Zahlungsbedingungen

30 Tage netto. Nach 30 Tagen wird ein Verzugszins berechnet, welcher dem marktüblichen Kontokorrentzinssatz entspricht. Unberechtigte Skontoabzüge werden nachbelastet.

## 9. Gerichtsstand

Erfüllungsort und Gerichtsstand für alle Streitfälle ist der Sitz des Lieferanten.

Januar 2024

Ziegelei Schumacher AG

Firma		Datum
Baustelle Strasse		Baust.-Nr.
Baustelle PLZ/Ort		Telefon
Lieferdatum		Name

<input type="checkbox"/> Franko Bau	<input type="checkbox"/> Zufahrt Solo-Fahrzeug (3-Achser) ca. 17 Paletten	<input type="checkbox"/> 07.00 h
<input type="checkbox"/> Abgeholt	<input type="checkbox"/> Zufahrt mit Anhängerzug ca. 29 Paletten	<input type="checkbox"/> 09.00 – 12.00 h
	<input type="checkbox"/> Ablad mit Kranwagen (4 Paletten weniger)	<input type="checkbox"/> Nachmittag

Backsteine SwissModul (16.7 St./m <sup>2</sup> )	m <sup>2</sup> Pal.	Stück Pal.	Pal.	../14 Pal.	../9 Pal.	../6.5 Pal.
B 7.5 / 19 N+K	10.80	180		Ausgleichsteine		
B 10 / 19 N+K	10.80	180				
B 12.5 / 19 oder N+K	8.60	144				
B 15 / 19 oder N+K	7.50	126				
B 17.5 / 19 oder N+K	6.50	108				
B 20 / 19 N+K	5.40	90				
B 25 / 19 N+K	4.30	72				
B 12.5 / 14 Calmo	6.40	144				
B 15 / 14 Calmo	5.40	120				
B 17.5 / 14 Calmo	4.30	96				
B 20 / 14 Calmo	3.20	72				
Spezialsteine (13.7 St./m <sup>2</sup> )	m <sup>2</sup> Pal.	Stück Pal.	Pal.			
B 10 / 24 N+K	10.90	150				
B 12.5 / 24 N+K	8.80	120				
B 15 / 24 N+K	7.70	105				
B 17.5 / 24 N+K	6.60	90				
ZP 6	16.00	160				
ZP 8	11.60	120				
LA 17.5 oder 20 oder 25	*	*				

Backsteine EcoModul geschliffen, inkl. Dünnbettmörtel	m <sup>2</sup> Pal.	Stück Pal.	Pal.
B 10 / 19.9 EcoModul	17.2 St./m <sup>2</sup>	9.30	160
B 12.5 / 19.9 EcoModul		7.40	128
B 15 / 19.9 EcoModul		6.50	112
B 17.5 / 19.9 EcoModul		5.60	96
B 20 / 19.9 EcoModul		2.80	48
B 10 / 24.9 EcoModul	13.7 St./m <sup>2</sup>	8.80	120
B 12.5 / 24.9 EcoModul		7.00	96
B 15 / 24.9 EcoModul		6.10	84
B 17.5 / 24.9 EcoModul		5.30	72
B 20 / 24.9 EcoModul		4.40	60
B 12.5 / 24.9 EcoModul XL	8 St./m <sup>2</sup>	6.00	48
B 15 / 24.9 EcoModul XL		5.00	40
B 17.5 / 24.9 EcoModul XL		4.00	32
Backsteine ESKIMO (13.7 St./m <sup>2</sup> ) geschliffen, inkl. Dünnbettmörtel	m <sup>2</sup> Pal.	Stück Pal.	Pal.
B 12.5 / 24.9 ESKIMO	7.00	96	
B 15 / 24.9 ESKIMO	5.80	80	
B 17.5 / 24.9 ESKIMO	4.70	64	

MONOBRICK BL (16 St./m <sup>2</sup> ) geschliffen, inkl. Kleber	m <sup>2</sup> Pal.	Stück Pal.	Pal.	Murfor / Armofer Länge 3.05 m / Bund 152.5 m	Mauerfusselemente Thermur plus 1 Element = 0.60 m <sup>2</sup>
BL 30 / 24.9	3.00	48		4 / 50 Bund	Format Stück/Pal. m <sup>2</sup> /Pal. Thermur plus
BL 36.5 / 24.9	2.25	36		4 / 80 Bund	12.5 / 9 144 86.4 m <sup>2</sup>
BL 42.5 / 24.9	2.25	36		4 / 100 Bund	15 / 9 120 72 m <sup>2</sup>
BL 49 / 24.9	1.50	24		Murtex / Bund 100 Stück Stumpfstossarmierung	17.5 / 9 96 57.6 m <sup>2</sup>
BL 36.5 / 24.9 Anschlag	*	45			
Leibungselemente	*	*		33/10 cm Bund	

Tonstürze	1.00	1.20	1.40	1.60	1.80	2.00	2.20	2.40	2.60	3.00	4.00
7.5 / 6.5											
10 / 6.5											
12.5 / 6.5											
15 / 6.5											
17.5 / 6.5											
20 / 6.5											

Notizen für Ergänzungsprodukte wie: Spezialbacksteine / Spiral- + Gelenkanker / Eckbügel / Kalksandsteine + Betonstürze ab Ziegelei / Rollschlitten / Bewässerungsbox / Steinsäge